

Relatório Analítico dos Investimentos em junho, 2º Trimestre e 1º semestre de 2017



Este relatório atende a Portaria MPS nº 519, de 24 de agosto de 2011, Artigo 3º Incisos III e V.

Carteira consolidada de investimentos - base (junho / 2017)

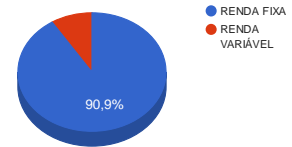
Produto / Fundo	Disponibilidade Resgate	Carência	Saldo	Particip. S/ Total	Qtde. Cotistas	% S/ PL Fundo	RESOLUÇÃO 3.922 / 4.392 / 4.604
DISPONIBILIDADES FINANCEIRAS			64.531,49	0,06%			Artigo 20
CAIXA BRASIL IDKA IPCA 2A TÍTULOS PÚBLICOS FI RENDA FIXA LP	D+0	Não há	8.477.294,63	7,23%	599	0,24%	Artigo 7º, Inciso I, Alínea " b "
BB IMA-B TÍTULOS PÚBLICOS FI RENDA FIXA PREVIDENCIÁRIO	D+1	Não há	966.085,72	0,82%	604	0,02%	Artigo 7º, Inciso I, Alínea " b "
BB IRF-M 1 TÍTULOS PÚBLICOS FIC RENDA FIXA PREVIDENCIÁRIO	D+0	Não há	19.026.308,85	16,23%	1.197	0,18%	Artigo 7º, Inciso I, Alínea " b "
CAIXA BRASIL IRF-M 1 TÍTULOS PÚBLICOS FI RENDA FIXA	D+0	Não há	20.982.272,16	17,90%	1.360	0,16%	Artigo 7º, Inciso I, Alínea " b "
BB TÍTULOS PÚBLICOS IX FI RENDA FIXA PREVIDENCIÁRIO	D+0	15/08/2018	493.012,09	0,42%	193	0,14%	Artigo 7º, Inciso I, Alínea " b "
CAIXA BRASIL IMA-B 5 TÍTULOS PÚBLICOS FI RENDA FIXA LP	D+0	Não há	5.838.084,64	4,98%	703	0,10%	Artigo 7º, Inciso I, Alínea " b "
BB TÍTULOS PÚBLICOS IPCA II FI RENDA FIXA PREVIDENCIÁRIO	D+0	15/08/2020	1.992.769,04	1,70%	122	0,24%	Artigo 7º, Inciso I, Alínea " b "
CAIXA BRASIL 2018 II TÍTULOS PÚBLICOS FI RENDA FIXA	D+0	15/08/2018	3.610.878,38	3,08%	223	0,11%	Artigo 7º, Inciso I, Alínea " b "
BB IDKA 2 TÍTULOS PÚBLICOS FI RENDA FIXA PREVIDENCIÁRIO	D+1	Não há	6.075.335,49	5,18%	706	0,12%	Artigo 7º, Inciso I, Alínea " b "
BB TÍTULOS PÚBLICOS XI FI RENDA FIXA PREVIDENCIÁRIO	D+0	15/08/2022	3.377.219,95	2,88%	46	1,98%	Artigo 7º, Inciso I, Alínea " b "
BB ALOCAÇÃO ATIVA FIC RENDA FIXA PREVIDENCIÁRIO	D+3	Não há	1.660.542,57	1,42%	92	0,12%	Artigo 7º, Inciso I, Alínea " b "
BB PERFIL FIC RENDA FIXA REFERENCIADO DI PREVIDENCIÁRIO LP	D+0	Não há	10.102.677,76	8,62%	774	0,22%	Artigo 7º, Inciso IV, Alínea " a "
CAIXA BRASIL FI RENDA FIXA REFERENCIADO DI LP	D+0	Não há	13.454.307,54	11,48%	757	0,23%	Artigo 7º, Inciso IV, Alínea " a "
CAIXA BRASIL 2018 I TÍTULOS PÚBLICOS FI RENDA FIXA	D+0	16/08/2018	1.300.763,00	1,11%	163	0,10%	Artigo 7º, Inciso IV, Alínea " a "
BB TÍTULOS PÚBLICOS IPCA IV FI RENDA FIXA PREVIDENCIÁRIO	D+0	15/08/2022	387.176,87	0,33%	116	0,08%	Artigo 7º, Inciso IV, Alínea " a "
BB FLUXO FIC RENDA FIXA PREVIDENCIÁRIO	D+0	Não há	5.587.098,34	4,77%	615	0,43%	Artigo 7º, Inciso IV, Alínea " a "
ILLUMINATI FIDC	D+1 ou D+1260	30 dias	3.222.913,21	2,75%	11	1,40%	Artigo 7º, Inciso VI
SCULPTOR FI MULTIMERCADO CRÉDITO PRIVADO	D+91 ou D+1441	Não há	3.561.137,94	3,04%	15	1,58%	Artigo 8º, Inciso IV
ATICO FIC FIP FLORESTAL	Não se aplica	Não se aplica	3.064.860,11	2,61%	17	8,40%	Artigo 8º, Inciso V
SÃO DOMINGOS FII - FISD11	Não se aplica	Não se aplica	3.990.505,11	3,40%		3,02%	Artigo 8º, Inciso VI
TOTAL -			117.235.774,89				

Enquadramentos na Resolução 3.922/2010, 4.392/2014 e Política de Investimentos - base (junho / 2017)

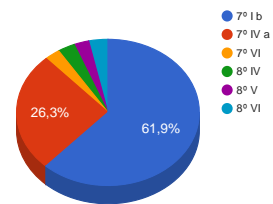
Artigos - Renda Fixa	Resolução %	Carteira \$	Carteira %	Estratégia de Alocação			GAP Superior
				Inferior %	Alvo %	Superior %	
Artigo 7º, Inciso I, Alínea " a "	100,00%	0,00	0,00%	0,00%	80,00%	100,00%	117.235.774,89
Artigo 7º, Inciso I, Alínea " b "	100,00%	72.499.803,52	61,84%	0,00%	60,00%	80,00%	21.288.816,39
Artigo 7º, Inciso II	15,00%	0,00	0,00%	0,00%	10,00%	15,00%	17.585.366,23
Artigo 7º, Inciso III, Alínea " a "	80,00%	0,00	0,00%	0,00%	60,00%	80,00%	93.788.619,91
Artigo 7º, Inciso III, Alínea " b "	80,00%	0,00	0,00%	0,00%	60,00%	80,00%	93.788.619,91
Artigo 7º, Inciso IV, Alínea " a "	30,00%	30.832.023,51	26,30%	0,00%	15,00%	30,00%	4.338.708,96
Artigo 7º, Inciso IV, Alínea " b "	30,00%	0,00	0,00%	0,00%	15,00%	30,00%	35.170.732,47
Artigo 7º, Inciso VI	15,00%	3.222.913,21	2,75%	0,00%	0,00%	5,00%	2.638.875,53
Artigo 8º, Inciso I	30,00%	0,00	0,00%	0,00%	5,00%	10,00%	11.723.577,49
Artigo 8º, Inciso II	20,00%	0,00	0,00%	0,00%	5,00%	10,00%	11.723.577,49
Artigo 8º, Inciso III	15,00%	0,00	0,00%	0,00%	5,00%	10,00%	11.723.577,49
Artigo 8º, Inciso IV	5,00%	3.561.137,94	3,04%	0,00%	0,00%	5,00%	2.300.650,80
Artigo 8º, Inciso V	5,00%	3.064.860,11	2,61%	0,00%	0,00%	5,00%	2.796.928,63
Artigo 8º, Inciso VI	5,00%	3.990.505,11	3,40%	0,00%	0,00%	5,00%	1.871.283,63
Total Carteira		117.171.243,40					

RENDA FIXA	106.619.271,73	90,99%
RENDA VARIÁVEL	10.616.503,16	9,06%

Distribuição por Segmento



Distribuição por Artigo / Resolução



Estratégia de Alocação para os Próximos 5 Anos

Artigos - Renda Fixa	Base: junho / 2017		Limite Inferior (%)	Limite Superior (%)
	Carteira (\$)	Carteira (%)		
Artigo 7º, Inciso I, Alínea " a "	0,00	0,00%	0,00%	100,00%
Artigo 7º, Inciso I, Alínea " b "	72.499.803,52	61,84%	0,00%	80,00%
Artigo 7º, Inciso II	0,00	0,00%	0,00%	15,00%
Artigo 7º, Inciso III, Alínea " a "	0,00	0,00%	0,00%	80,00%
Artigo 7º, Inciso III, Alínea " b "	0,00	0,00%	0,00%	80,00%
Artigo 7º, Inciso IV, Alínea " a "	30.832.023,51	26,30%	0,00%	30,00%
Artigo 7º, Inciso IV, Alínea " b "	0,00	0,00%	0,00%	30,00%
Artigo 7º, Inciso V, Alínea " a "	0,00	0,00%	0,00%	5,00%
Artigo 7º, Inciso V, Alínea " b "	0,00	0,00%	0,00%	5,00%
Artigo 7º, Inciso VI	3.222.913,21	2,75%	0,00%	5,00%
Artigo 7º, Inciso VII, Alínea " a "	0,00	0,00%	0,00%	5,00%
Artigo 7º, Inciso VII, Alínea " b "	0,00	0,00%	0,00%	5,00%
Artigo 8º, Inciso I	0,00	0,00%	0,00%	10,00%
Artigo 8º, Inciso II	0,00	0,00%	0,00%	10,00%
Artigo 8º, Inciso III	0,00	0,00%	0,00%	10,00%
Artigo 8º, Inciso IV	3.561.137,94	3,04%	0,00%	5,00%
Artigo 8º, Inciso V	3.064.860,11	2,61%	0,00%	5,00%
Artigo 8º, Inciso VI	3.990.505,11	3,40%	0,00%	5,00%
Total Renda Fixa	117.171.243,40	99,94%	0,00	485,00

Retorno dos investimentos de Renda Fixa e Benchmark's - base (junho / 2017)

	Mês	Ano	3 meses	6 meses	12 meses	24 meses	Taxa adm	VaR - Mês	Volatilidade - 12 meses
IRF-M 1	0,89%	6,25%	2,69%	6,25%	13,46%	30,44%	-	-	-
BB IRF-M 1 TÍTULOS PÚBLICOS FIC RENDA FIXA PREVIDENCIÁRIO	0,87%	6,11%	2,63%	6,11%	13,17%	29,76%	0,10%	0,182%	0,66%
CAIXA BRASIL IRF-M 1 TÍTULOS PÚBLICOS FI RENDA FIXA	0,87%	6,15%	2,65%	6,15%	13,27%	30,05%	0,20%	0,178%	0,66%
IMA Geral ex-C	0,86%	6,67%	1,28%	6,67%	14,64%	32,51%	-	-	-
BB ALOCAÇÃO ATIVA FIC RENDA FIXA PREVIDENCIÁRIO	0,80%	6,19%	0,78%	6,19%	-	-	0,30%	1,240%	-
CDI	0,81%	5,65%	2,54%	5,65%	12,85%	28,75%	-	-	-
CAIXA BRASIL FI RENDA FIXA REFERENCIADO DI LP	0,82%	5,70%	2,57%	5,70%	12,90%	28,87%	0,20%	0,015%	0,09%
BB PERFIL FIC RENDA FIXA REFERENCIADO DI PREVIDENCIÁRIO LP	0,81%	5,71%	2,54%	5,71%	13,04%	28,78%	0,20%	0,026%	0,09%
BB FLUXO FIC RENDA FIXA PREVIDENCIÁRIO	0,73%	5,17%	2,29%	5,17%	11,95%	26,67%	1,00%	0,013%	0,08%
IDKA IPCA 2 Anos	0,79%	6,38%	2,18%	6,38%	12,88%	32,07%	-	-	-
CAIXA BRASIL IDKA IPCA 2A TÍTULOS PÚBLICOS FI RENDA FIXA LP	0,62%	5,73%	1,84%	5,73%	12,10%	30,86%	0,20%	0,733%	2,80%
BB IDKA 2 TÍTULOS PÚBLICOS FI RENDA FIXA PREVIDENCIÁRIO	0,61%	5,71%	1,78%	5,71%	12,09%	30,65%	0,20%	0,756%	2,89%
BB TÍTULOS PÚBLICOS IX FI RENDA FIXA PREVIDENCIÁRIO	0,57%	5,48%	2,08%	5,48%	11,27%	29,37%	0,20%	0,506%	1,88%
IMA-B 5	0,52%	5,47%	1,32%	5,47%	11,91%	30,87%	-	-	-
CAIXA BRASIL IMA-B 5 TÍTULOS PÚBLICOS FI RENDA FIXA LP	0,51%	5,40%	1,30%	5,40%	11,73%	30,08%	0,20%	0,925%	3,57%
IPCA + 8,50% ao ano	0,45%	5,33%	2,22%	5,33%	11,72%	31,93%	-	-	-
ILLUMINATI FIDC	0,55%	2,98%	-1,97%	2,98%	7,93%	-	1,50%	-	-

Retorno dos investimentos de Renda Fixa e Benchmark's - base (junho / 2017)

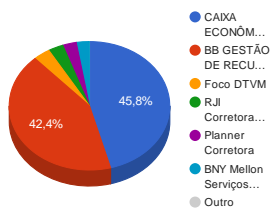
	Mês	Ano	3 meses	6 meses	12 meses	24 meses	Taxa adm	VaR - Mês	Volatilidade - 12 meses
IDKA IPCA 5 Anos	0,30%	5,97%	0,07%	5,97%	13,32%	33,79%	-	-	-
BB TÍTULOS PÚBLICOS XI FI RENDA FIXA PREVIDENCIÁRIO	0,35%	5,71%	0,32%	5,71%	13,02%	-	0,20%	1,431%	6,30%
IPCA + 6,00% ao ano	0,26%	4,13%	1,64%	4,13%	9,15%	25,94%	-	-	-
BB TÍTULOS PÚBLICOS IPCA II FI RENDA FIXA PREVIDENCIÁRIO	0,57%	5,86%	1,71%	5,86%	12,24%	30,90%	0,15%	0,675%	3,04%
CAIXA BRASIL 2018 I TÍTULOS PÚBLICOS FI RENDA FIXA	0,48%	1,56%	1,95%	1,56%	3,58%	13,28%	0,20%	0,228%	3,93%
BB TÍTULOS PÚBLICOS IPCA IV FI RENDA FIXA PREVIDENCIÁRIO	0,47%	4,48%	1,94%	4,48%	9,59%	26,82%	0,20%	0,228%	0,27%
IMA-B	0,16%	5,46%	-1,34%	5,46%	13,32%	32,28%	-	-	-
CAIXA BRASIL 2018 II TÍTULOS PÚBLICOS FI RENDA FIXA	0,57%	2,57%	2,08%	2,57%	5,52%	15,76%	0,20%	0,514%	4,51%
BB IMA-B TÍTULOS PÚBLICOS FI RENDA FIXA PREVIDENCIÁRIO	0,15%	5,35%	-1,39%	5,35%	13,12%	31,49%	0,20%	2,448%	9,79%
Não definido	-	-	-	-	-	-	-	-	-

Retorno dos investimentos de Renda Variável e Benchmark's - base (junho / 2017)

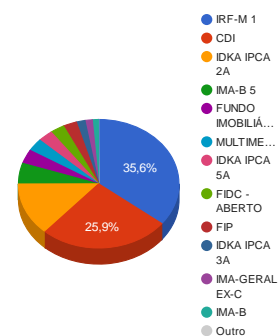
	Mês	Ano	3 meses	6 meses	12 meses	24 meses	Taxa adm	VaR - Mês	Volatilidade - 12 meses
IPCA + 6,00% ao ano	0,26%	4,13%	1,64%	4,13%	9,15%	25,94%	-	-	-
SCULPTOR FI MULTIMERCADO CRÉDITO PRIVADO	1,01%	3,24%	1,76%	3,24%	7,35%	20,39%	1,50%	0,893%	7,58%
Não Informado	-	-	-	-	-	-	-	-	-
ATICO FIC FIP FLORESTAL	-	-	-	-	-	-	0,10%	0,007%	0,02%
SÃO DOMINGOS FII - FISD11	-	-	-	-	-	-	1,50%	-	-

Distribuição dos ativos por Administradores e Sub-Segmentos - base (junho / 2017)

Administrador	Valor	%
CAIXA ECONÔMICA FEDERAL	53.663.600,35	45,77%
BB GESTÃO DE RECURSOS DTVM	49.668.226,68	42,37%
Foco DTVM	3.990.505,11	3,40%
RJI Corretora de Valores	3.561.137,94	3,04%
Planner Corretora	3.222.913,21	2,75%
BNY Mellon Serviços Financeiros	3.064.860,11	2,61%
DISPONIBILIDADE FINANCEIRA	64.531,49	0,06%

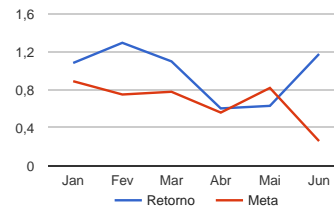
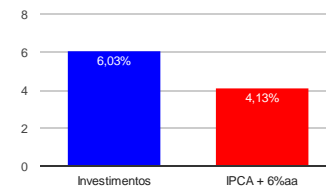


Sub-segmento	Valor	%
IRF-M 1	40.008.581,01	34,13%
CDI	29.144.083,64	24,86%
IDKA IPCA 2A	15.045.642,21	12,83%
IMA-B 5	5.838.084,64	4,98%
FUNDO IMOBILIÁRIO	3.990.505,11	3,40%
MULTIMERCADO	3.561.137,94	3,04%
IDKA IPCA 5A	3.377.219,95	2,88%
FIDC - ABERTO	3.222.913,21	2,75%
FIP	3.064.860,11	2,61%
IDKA IPCA 3A	1.992.769,04	1,70%
IMA-GERAL EX-C	1.660.542,57	1,42%
IMA-B	1.353.262,59	1,15%
DISPONIBILIDADE FINANCEIRA	64.531,49	0,06%



Retorno e Meta Atuarial acumulados no ano de 2017

Acumulado no Ano



Retorno dos Investimentos após as movimentações (aplicações e resgates) no mês de junho / 2017

Ativos de Renda Fixa	Sado Anterior	Aplicações	Resgates	Saldo Atual	Retorno (R\$)	Retorno (%)	VaR - Mês (%)	Instituição(%)
BB IRF-M 1 TÍTULOS PÚBLICOS FIC RENDA FIXA PREVIDENCIÁRIO	18.862.921,35	0,00	0,00	19.026.308,85	163.387,50	0,87%	0,18%	0,87%
CAIXA BRASIL IRF-M 1 TÍTULOS PÚBLICOS FI RENDA FIXA	20.802.303,85	0,00	0,00	20.982.272,16	179.968,31	0,87%	0,18%	0,87%
CAIXA BRASIL FI RENDA FIXA REFERENCIADO DI LP	13.344.295,86	0,00	0,00	13.454.307,54	110.011,68	0,82%	0,02%	0,82%
BB PERFIL FIC RENDA FIXA REFERENCIADO DI PREVIDENCIÁRIO LP	10.021.123,37	0,00	0,00	10.102.677,76	81.554,39	0,81%	0,03%	0,81%
BB ALOCAÇÃO ATIVA FIC RENDA FIXA PREVIDENCIÁRIO	1.647.389,93	0,00	0,00	1.660.542,57	13.152,64	0,80%	1,24%	0,80%
BB FLUXO FIC RENDA FIXA PREVIDENCIÁRIO	5.547.589,67	507.553,41	507.856,60	5.587.098,34	39.811,86	0,66%	0,01%	0,73%
CAIXA BRASIL IDKA IPCA 2A TÍTULOS PÚBLICOS FI RENDA FIXA LP	8.424.674,58	0,00	0,00	8.477.294,63	52.620,05	0,62%	0,73%	0,62%
BB IDKA 2 TÍTULOS PÚBLICOS FI RENDA FIXA PREVIDENCIÁRIO	6.038.412,56	0,00	0,00	6.075.335,49	36.922,93	0,61%	0,76%	0,61%
BB TÍTULOS PÚBLICOS IPCA II FI RENDA FIXA PREVIDENCIÁRIO	1.981.437,38	0,00	0,00	1.992.769,04	11.331,66	0,57%	0,67%	0,57%
BB TÍTULOS PÚBLICOS IX FI RENDA FIXA PREVIDENCIÁRIO	490.238,38	0,00	0,00	493.012,09	2.773,71	0,57%	0,51%	0,57%
CAIXA BRASIL 2018 II TÍTULOS PÚBLICOS FI RENDA FIXA	3.590.591,42	0,00	0,00	3.610.878,38	20.286,96	0,57%	0,51%	0,57%
ILLUMINATI FIDC	3.205.415,48	0,00	0,00	3.222.913,21	17.497,73	0,55%	-	-
CAIXA BRASIL IMA-B 5 TÍTULOS PÚBLICOS FI RENDA FIXA LP	5.808.348,58	0,00	0,00	5.838.084,64	29.736,06	0,51%	0,93%	0,51%
CAIXA BRASIL 2018 I TÍTULOS PÚBLICOS FI RENDA FIXA	1.294.588,00	0,00	0,00	1.300.763,00	6.175,00	0,48%	0,23%	0,48%
BB TÍTULOS PÚBLICOS IPCA IV FI RENDA FIXA PREVIDENCIÁRIO	385.356,55	0,00	0,00	387.176,87	1.820,32	0,47%	0,23%	0,47%
BB TÍTULOS PÚBLICOS XI FI RENDA FIXA PREVIDENCIÁRIO	3.365.550,28	0,00	0,00	3.377.219,95	11.669,67	0,35%	1,43%	0,35%
BB IMA-B TÍTULOS PÚBLICOS FI RENDA FIXA PREVIDENCIÁRIO	964.669,42	0,00	0,00	966.085,72	1.416,30	0,15%	2,45%	0,15%
				Total Renda Fixa	780.136,77	0,74%	0,36%	

Retorno dos Investimentos após as movimentações (aplicações e resgates) no mês de junho / 2017

Ativos de Renda Variável	Sado Anterior	Aplicações	Resgates	Saldo Atual	Retorno (R\$)	Retorno (%)	VaR - Mês (%)	Instituição(%)
SÃO DOMINGOS FII - FID11	3.438.703,37	0,00	0,00	3.990.505,11	551.801,74	16,05%	-	16,35%
SCULPTOR FI MULTIMERCADO CRÉDITO PRIVADO	3.525.439,38	0,00	0,00	3.561.137,94	35.698,56	1,01%	0,89%	1,01%
ATICO FIC FIP FLORESTAL	3.069.531,61	0,00	0,00	3.064.860,11	-4.671,50	-0,15%	0,01%	-0,15%
				Total Renda Variável	582.828,80	5,81%	0,48%	

Retorno dos Investimentos após as movimentações (aplicações e resgates) no 2º Trimestre / 2017

Ativos de Renda Fixa	Sado Anterior	Aplicações	Resgates	Saldo Atual	Retorno (R\$)	Retorno (%)	Instituição (%)
CAIXA BRASIL IRF-M 1 TÍTULOS PÚBLICOS FI RENDA FIXA	20.404.590,75	36.081,46	0,00	20.982.272,16	541.599,95	2,65%	2,65%
BB IRF-M 1 TÍTULOS PÚBLICOS FIC RENDA FIXA PREVIDENCIÁRIO	18.538.374,02	0,00	0,00	19.026.308,85	487.934,83	2,63%	2,63%
CAIXA BRASIL FI RENDA FIXA REFERENCIADO DI LP	13.117.067,51	0,00	0,00	13.454.307,54	337.240,03	2,57%	2,57%
BB PERFIL FIC RENDA FIXA REFERENCIADO DI PREVIDENCIÁRIO LP	9.852.422,37	0,00	0,00	10.102.677,76	250.255,39	2,54%	2,54%
CAIXA BRASIL IDKA IPCA 2A TÍTULOS PÚBLICOS FI RENDA FIXA LP	8.324.491,25	0,00	0,00	8.477.294,63	152.803,38	1,84%	1,84%
BB FLUXO FIC RENDA FIXA PREVIDENCIÁRIO	4.878.370,20	1.615.054,81	1.038.641,50	5.587.098,34	132.314,83	2,33%	2,29%
BB IDKA 2 TÍTULOS PÚBLICOS FI RENDA FIXA PREVIDENCIÁRIO	5.969.320,19	0,00	0,00	6.075.335,49	106.015,30	1,78%	1,78%
CAIXA BRASIL IMA-B 5 TÍTULOS PÚBLICOS FI RENDA FIXA LP	5.763.297,13	0,00	0,00	5.838.084,64	74.787,51	1,30%	1,30%
CAIXA BRASIL 2018 II TÍTULOS PÚBLICOS FI RENDA FIXA	3.537.360,86	0,00	0,00	3.610.878,38	73.517,52	2,08%	2,08%
BB TÍTULOS PÚBLICOS IPCA II FI RENDA FIXA PREVIDENCIÁRIO	1.959.242,20	0,00	0,00	1.992.769,04	33.526,84	1,71%	1,71%
CAIXA BRASIL 2018 I TÍTULOS PÚBLICOS FI RENDA FIXA	1.275.882,00	0,00	0,00	1.300.763,00	24.881,00	1,95%	1,95%
BB ALOCAÇÃO ATIVA FIC RENDA FIXA PREVIDENCIÁRIO	1.647.733,00	0,00	0,00	1.660.542,57	12.809,57	0,78%	0,78%
BB TÍTULOS PÚBLICOS XI FI RENDA FIXA PREVIDENCIÁRIO	3.366.418,63	0,00	0,00	3.377.219,95	10.801,32	0,32%	0,32%
BB TÍTULOS PÚBLICOS IX FI RENDA FIXA PREVIDENCIÁRIO	482.978,18	0,00	0,00	493.012,09	10.033,91	2,08%	2,08%
BB TÍTULOS PÚBLICOS IPCA IV FI RENDA FIXA PREVIDENCIÁRIO	379.821,83	0,00	0,00	387.176,87	7.355,04	1,94%	1,94%
BB IMA-B TÍTULOS PÚBLICOS FI RENDA FIXA PREVIDENCIÁRIO	979.732,59	0,00	0,00	966.085,72	-13.646,87	-1,39%	-1,39%
ILLUMINATI FIDC	3.287.682,13	0,00	0,00	3.222.913,21	-64.768,92	-1,97%	-1,97%
				Total Renda Fixa	2.177.460,63	2,09%	

Retorno dos Investimentos após as movimentações (aplicações e resgates) no 2º Trimestre / 2017

Ativos de Renda Variável	Sado Anterior	Aplicações	Resgates	Saldo Atual	Retorno (R\$)	Retorno (%)	Instituição (%)
SÃO DOMINGOS FII - FID11	3.436.919,94	0,00	0,00	3.990.505,11	553.585,17	16,11%	-
SCULPTOR FI MULTIMERCADO CRÉDITO PRIVADO	3.499.405,38	0,00	0,00	3.561.137,94	61.732,56	1,76%	1,76%
ATICO FIC FIP FLORESTAL	3.078.568,76	0,00	0,00	3.064.860,11	-13.708,65	-0,45%	-
				Total Renda Variável	601.609,08	6,01%	

Retorno dos Investimentos após as movimentações (aplicações e resgates) no 1º Semestre / 2017

Ativos de Renda Fixa	Sado Anterior	Aplicações	Resgates	Saldo Atual	Retorno (R\$)	Retorno (%)	Instituição (%)
CAIXA BRASIL IRF-M 1 TÍTULOS PÚBLICOS FI RENDA FIXA	19.732.673,22	36.081,46	0,00	20.982.272,16	1.213.517,48	6,15%	6,15%
BB IRF-M 1 TÍTULOS PÚBLICOS FIC RENDA FIXA PREVIDENCIÁRIO	17.931.360,09	0,00	0,00	19.026.308,85	1.094.948,76	6,11%	6,11%
CAIXA BRASIL FI RENDA FIXA REFERENCIADO DI LP	12.728.402,63	0,00	0,00	13.454.307,54	725.904,91	5,70%	5,70%
BB FLUXO FIC RENDA FIXA PREVIDENCIÁRIO	3.699.793,92	3.594.801,54	2.372.888,50	5.587.098,34	665.391,38	13,45%	5,17%
BB PERFIL FIC RENDA FIXA REFERENCIADO DI PREVIDENCIÁRIO LP	9.557.371,55	0,00	0,00	10.102.677,76	545.306,21	5,71%	5,71%
CAIXA BRASIL IDKA IPCA 2A TÍTULOS PÚBLICOS FI RENDA FIXA LP	8.017.991,53	0,00	0,00	8.477.294,63	459.303,10	5,73%	5,73%
BB IDKA 2 TÍTULOS PÚBLICOS FI RENDA FIXA PREVIDENCIÁRIO	5.747.141,65	0,00	0,00	6.075.335,49	328.193,84	5,71%	5,71%
CAIXA BRASIL IMA-B 5 TÍTULOS PÚBLICOS FI RENDA FIXA LP	5.539.204,55	0,00	0,00	5.838.084,64	298.880,09	5,40%	5,40%
BB TÍTULOS PÚBLICOS XI FI RENDA FIXA PREVIDENCIÁRIO	3.284.250,74	0,00	92.312,02	3.377.219,95	185.281,23	5,70%	5,71%
BB TÍTULOS PÚBLICOS IPCA II FI RENDA FIXA PREVIDENCIÁRIO	1.937.028,84	0,00	55.653,70	1.992.769,04	111.393,90	5,84%	5,86%
BB ALOCAÇÃO ATIVA FIC RENDA FIXA PREVIDENCIÁRIO	1.563.722,67	0,00	0,00	1.660.542,57	96.819,90	6,19%	6,19%
CAIXA BRASIL 2018 II TÍTULOS PÚBLICOS FI RENDA FIXA	3.520.371,29	0,00	0,00	3.610.878,38	90.507,09	2,57%	2,57%
ILLUMINATI FIDC	3.153.819,13	0,00	0,00	3.222.913,21	69.094,08	2,19%	2,98%
BB IMA-B TÍTULOS PÚBLICOS FI RENDA FIXA PREVIDENCIÁRIO	917.014,44	0,00	0,00	966.085,72	49.071,28	5,35%	5,35%
BB TÍTULOS PÚBLICOS IX FI RENDA FIXA PREVIDENCIÁRIO	480.932,49	0,00	13.743,81	493.012,09	25.823,41	5,47%	5,48%
CAIXA BRASIL 2018 I TÍTULOS PÚBLICOS FI RENDA FIXA	1.280.769,00	0,00	0,00	1.300.763,00	19.994,00	1,56%	1,56%
BB TÍTULOS PÚBLICOS IPCA IV FI RENDA FIXA PREVIDENCIÁRIO	381.239,75	0,00	10.792,53	387.176,87	16.729,65	4,47%	4,48%
				Total Renda Fixa	5.996.160,31	5,99%	

Retorno dos Investimentos após as movimentações (aplicações e resgates) no 1º Semestre / 2017

Ativos de Renda Variável	Sado Anterior	Aplicações	Resgates	Saldo Atual	Retorno (R\$)	Retorno (%)	Instituição (%)
SÃO DOMINGOS FII - FID11	3.429.315,27	0,00	0,00	3.990.505,11	561.189,84	16,36%	-
SCULPTOR FI MULTIMERCADO CRÉDITO PRIVADO	3.449.471,15	0,00	0,00	3.561.137,94	111.666,79	3,24%	3,24%
ATICO FIC FIP FLORESTAL	3.092.803,79	0,00	0,00	3.064.860,11	-27.943,68	-0,90%	-
Total Renda Variável					644.912,95	6,47%	

